

# Fondsportrait 2020

## CONREN-Generations Family Business Equity IA



### Fonds

CONREN-Generations Family Business Equity IA

### Asset-Manager

CONREN Fonds (Asset Manager: Altrafin Advisory AG)  
Ziegelhäuser Landstraße 23  
69120 Heidelberg

<http://www.conrenfonds.com/>

### Ansprechpartner (institutionelle / Retail)

Martin Weiß  
+49 6196 767 1244  
weiss@conren.de



## Unternehmensüberblick // Kernkompetenz

CONREN bietet durch die Öffnung für Co-Investoren eine Strategie, die sich in der Verwaltung langfristig ausgerichteter Familienvermögen in verschiedensten Marktphasen bewährt hat:

Ein ganzheitliches, unabhängiges Vermögensmanagement nach traditionellem Verständnis.

### CONREN Fonds AUF EINEN BLICK

- Vertrauter Verwalter langfristig ausgerichteter Familienvermögen
- Vollständige, risikoorientierte Vermögensverwaltung nach traditionellem Verständnis
- Konzentration auf das Wesentliche mit hauseigenem CONREN Ansatz: Eine Anlagephilosophie und eine Portfoliosystematik für alle Investoren
- Klare Meinung und eindeutige Positionierung
- Ausgezeichneter Leumund und Track-Record
- Vollkommene Unabhängigkeit im Denken und Handeln

## Fondsprofil

Der CONREN – Generations Family Business Equity ist, ein aktiv verwalteter Aktienfonds, der in börsennotierte Familienunternehmen in Europa investiert – es gibt also jeweils Ankerinvestoren, die die Unternehmen seit langem und für noch lange, ohne die üblichen Interessenkonflikte, als Kümmerer begleiten und leiten.

Mit diesen Unternehmerfamilien co-Investieren wir mit langfristigem Anlagehorizont. Wir sind davon überzeugt, dass Familienunternehmen die besseren Investments sind. Im Rahmen einer internen CONREN-Studie wurden 900 börsennotierte Familienunternehmen, deren Kennzahlen und Kursentwicklungen in den letzten 12 Jahren sehr genau analysiert. Die Auswertung verschiedener Portfolios über verschiedene Marktphasen bildet die Basis unserer Regeln für Portfoliokonstruktion und Anlageprozess. Voraussetzung für den Erfolg bleibt einmal mehr, und in diesem Portfolio im Besonderen, die Umsetzungsdisziplin.

## Research // Investmentprozess

CONREN verfolgt einen aktiven, themenbasierten Top-Down-Ansatz. Das CONREN-Weltbild wird im hauseigenen M3-Ansatz zusammengefasst: Makro-, Mikro- und Marktdynamikanalyse. Aus der Fundamentalanalyse, wie die Kapitalmärkte funktionieren sollten (Makro, Mikro), und der eingehenden Prüfung der aktuellen Dynamik, wie sich die Märkte tatsächlich verhalten, formt sich die Markteinschätzung.

Die CONREN Portfoliosystematik unterteilt 3 Investment-Kompartiments:

1. Kernpositionen (50 bis 80 %): Qualitätstitel auf Cashflows ausgerichtet
2. Thematische Positionen (20 bis 50 %): Themen und Spezialsituationen, die auf Kapitalwachstum abzielen
3. Risikomanagement (0 bis 100 %): auf den Kapitalerhalt angelegte Absicherung von bis zu 100 Prozent des Portfolios

## Auszeichnungen



# Fondsportrait 2020

## CONREN-Generations Family Business Equity IA



### Stammdaten

ISIN: LU1910292835  
 WKN: A2N9SD  
 Währung: EUR  
 Volumen Mio. EUR: 23,88 (Stand: 02.10.2020)  
 Auflagedatum: 18.01.2019  
 Laufende Kosten (KIID): 0,94  
 KVG: IPCConcept (LU)  
 MMD Kategorie: VV-Aktien  
 Performance Fee: 15%

### Ranking Card

	1 JAHR	3 JAHRE	5 JAHRE
Ertrag	★★★★	□	□
Outp.-Ratio	★★★★★	□	□
Beta-Verteilung	★★★	□	□
Volatilität	★★★★	□	□
Max. DrawDown	★★★★	□	□
Underwater Period	★	□	□

### Wertentwicklung

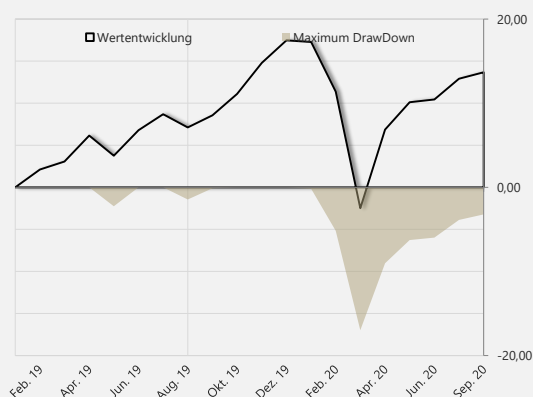
Jahr \ Monat	Jan.	Feb.	Mrz.	Apr.	Mai	Jun.	Jul.	Aug.	Sep.	Okt.	Nov.	Dez.	Fonds	Kat-Ø	Outperf.
2011	-	-	-	-	-	-	-	-	-	-	-	-	-	-12,92	-
2012	-	-	-	-	-	-	-	-	-	-	-	-	-	9,11	-
2013	-	-	-	-	-	-	-	-	-	-	-	-	-	10,92	-
2014	-	-	-	-	-	-	-	-	-	-	-	-	-	6,86	-
2015	-	-	-	-	-	-	-	-	-	-	-	-	-	6,41	-
2016	-	-	-	-	-	-	-	-	-	-	-	-	-	3,99	-
2017	-	-	-	-	-	-	-	-	-	-	-	-	-	9,39	-
2018	-	-	-	-	-	-	-	-	-	-	-	-	-	-11,60	-
2019	-	2,11	0,94	2,98	-2,25	2,92	1,79	-1,45	1,35	2,33	3,32	2,34	-	19,85	-
2020	-0,17	-5,02	-12,45	9,59	3,03	0,31	2,23	2,45	0,68	-	-	-	-0,86	-4,79	3,93

### Wertentwicklung in % - Überblick

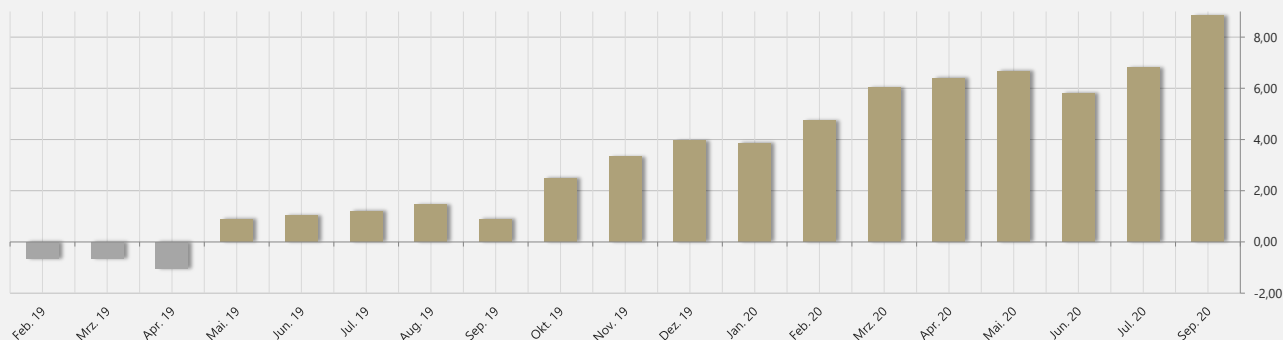
	Fonds	Kat-Ø
1 Monat	0,68	-1,36
3 Monate	5,45	3,38
6 Monate	19,43	17,38
1 Jahr	7,27	-0,02
3 Jahre	-	3,31
5 Jahre	-	22,40
10 Jahre	-	49,08
Seit Jahresbeginn	-0,86	-4,79
bestester Monat *	9,59	9,21
schlechtester Monat *	-12,45	-13,73
bestes Kalenderjahr*	0,00	19,85
schlechtestes Kalenderjahr*	0,00	-12,92
Max. Draw Down *	-16,99	-42,02
Recovery Period (Monate) *	9	86

\* Fonds seit Auflage / Kat-Ø seit 01.01.1999

### Wertentwicklung in % - DrawDown



### Kumulierte Outperformance zur MMD-Kategorie:



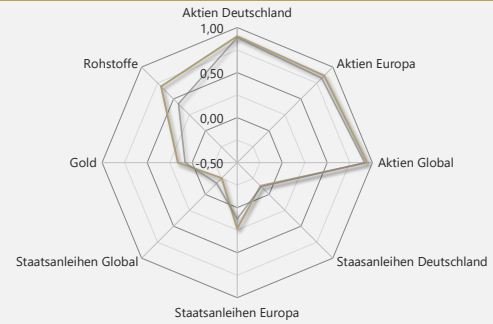
# Fondsportrait 2020

## CONREN-Generations Family Business Equity IA



### Korrelation

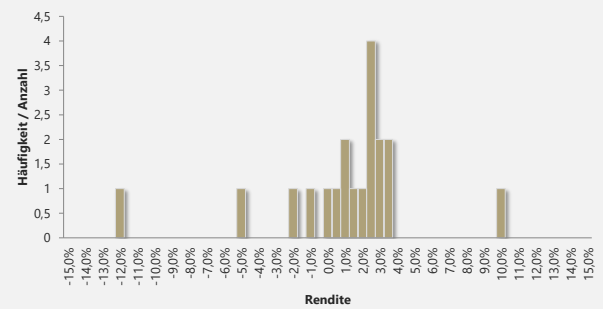
	Monate	Fonds	Kat-Ø
CONREN-Generations Family Business Equity IA	20	1	0,98
Aktien Deutschland	20	0,90	0,89
Aktien Europa	20	0,86	0,83
Aktien Global	20	0,94	0,92
Staatsanleihen Deutschland	20	-0,13	-0,12
Staatsanleihen Europa	20	0,23	0,12
Staatsanleihen Global	20	-0,26	-0,18
Gold	20	0,16	0,08
Rohstoffe	20	0,70	0,42



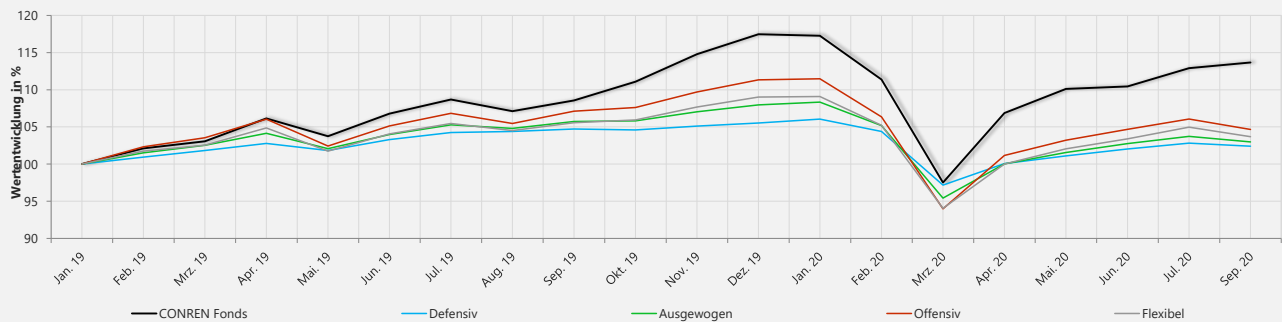
### Asset Allokation in Netto-Bandbreiten

	Minimum	Maximum
Cash	0%	75%
Aktien	0%	100%
Renten	0%	0%
Immobilien	0%	0%
Rohstoffe / Edelmetalle	0%	0%
Alternative	0%	0%
Sonstiges	0%	0%

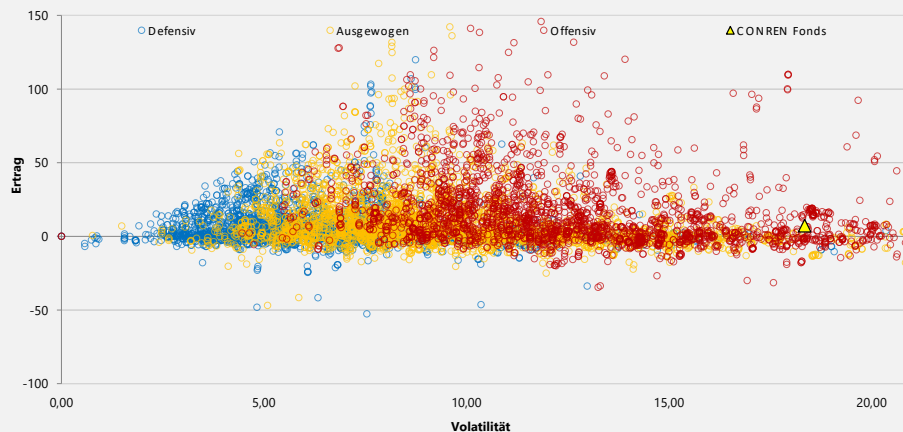
### Häufigkeit der Monatsrenditen



### Vergleich Sektordurchschnitt - seit Auflage



### Historisches Ertrags- / Risikoprofil - Kategorieübersicht



CONREN Fonds	Ertrag kum. - %	Volatilität
1 Jahr	7,27	18,35
2 Jahre	-	-
3 Jahre	-	-
4 Jahre	-	-
5 Jahre	-	-
6 Jahre	-	-
7 Jahre	-	-
8 Jahre	-	-
9 Jahre	-	-
10 Jahre	-	-

# Fondsportrait 2020

## CONREN-Generations Family Business Equity IA



### Auswahl Produktspektrum VV-Fonds / Strategiefonds des Asset-Managers

ISIN	Name	MMD Kategorie
LU0955859060	CONREN Equity I	VV-Aktien
LU0955859656	CONREN Fixed Income I	VV-Anleihen
LU1144074538	CONREN Fortune I	Ausgewogen
LU1910292835	CONREN-Generations Family Business Equity IA	VV-Aktien

### Interview mit Martin Weiß vom 15.09.2020



**Martin Weiß**

Director - Head of Sales DACH

#### Was unterscheidet Ihren Fonds von anderen in diesem Segment und warum sollte man investieren?

Der CONREN – Generations Family Business Equity Fonds ist ein aktiv verwalteter Aktienfonds, der ausschließlich in börsennotierte Familienunternehmen in Europa investiert. Die Grundlage hierzu bildet eine umfangreiche interne Studie, die Familienunternehmen und deren Aktien im aktuellen Zyklus analysiert. Das Ergebnis dieser Studie ist ein regelbasierter Investmentprozess mit diskretionärem Finetuning. Was Kunden von CONREN bekommen ist die Überlegenheit von Familienunternehmen kombiniert mit unserer makroökonomischen Denke und unserem bewährten Portfoliomanagement-Ansatz.

#### Welche Vorteile bietet Ihr Fondskonzept gegenüber klassischen Buy-and-Hold Produkten?

Wir verfolgen keine Buy-and-Hold Strategie. Aber wir müssen auf Aktionismus verzichten und mit Ruhe agieren, um den Familienunternehmern die benötigte Zeit zu geben, Chancen zu realisieren und Probleme zu lösen. Eine permanente Beobachtung und Anpassungen bei Handlungsbedarf bleiben jedoch wichtig. Gerade in der aktuellen Zeit, vor und nach Corona, haben wir das Portfolio entsprechend angepasst, da sich die Umstände geändert haben. Nur vom Hinterherrennen von kurzfristigen Trends halten wir wenig. Eine langfristige Ausrichtung von uns und unseren Investoren und einmal mehr Umsetzungsdisziplin sind hier der Schlüssel zum Erfolg. Ähnliche Portfolien von Familienunternehmen haben sich in der Krise zumeist im Gleichgang mit dem Markt entwickelt, sich aber in den folgenden Monaten und Jahren wesentlich besser als der Markt erholt. Sie weisen über einen Investmentzyklus von 5-7 Jahre eine deutliche Outperformance auf. Den Beweis konnten wir in der bisherigen Corona-Krise antreten. Der Fonds hat im Zentrum der Krise wesentlich weniger verloren und konnte sich hervorragend erholen – ohne US-Tech-Giganten im Portfolio. Die echte Stärke von Familienunternehmen, wenn es um das Überstehen und das Nutzen von Krisen geht, zeigt sich allerdings vor allem in den Jahren nach der Krise. Hier wird der Lohn für die harte Arbeit in der Krise geerntet.

#### Wie setzen Sie diese Ziele in Ihrem Fonds um?

Die Erkenntnisse aus dieser Studie finden im CONREN – Generations Family Business Equity Fonds täglich Anwendung. Auf Basis dieser Studie haben wir einen regelbasierten Investmentprozess mit diskretionärem Fine-Tuning und Makro-Overlay entwickelt. In diesem Fonds investieren wir in Unternehmen, bei denen es Ankerinvestoren gibt, die das Unternehmen seit langem und für noch lange als Kümmerer begleiten – ohne die üblichen Interessenkonflikte. Mit diesen Unternehmerfamilien co-investieren wir mit langfristigem Anlagehorizont.

### Rechtliche Hinweise

Eine Gewähr für die Richtigkeit und inhaltliche Vollständigkeit der Angaben kann nicht übernommen werden. Die hier dargestellten Inhalte werden Ihnen lediglich als Information zur Verfügung gestellt und dürfen ohne ausdrückliche Zustimmung der Asset Standard GmbH weder ganz noch teilweise kopiert werden. Dies betrifft insbesondere die Einstellung bzw. Vervielfältigung dieser Informationen ganz oder teilweise auf Internetseiten. Diese Informationen richten sich ausschließlich an Nutzer, die ihren Wohnsitz in der Bundesrepublik Deutschland haben. Nicht zugriffsberechtigt sind insbesondere Personen, die ihren Wohnsitz in den Vereinigten Staaten von Amerika, Kanada oder Großbritannien haben. Die Inhalte, insbesondere auch Produktinformationen sowie Ausarbeitungen / Veröffentlichungen oder Einschätzungen von Wertpapieren, dienen ausschließlich zur Information. Die Inhalte stellen weder eine individuelle Anlageempfehlung noch eine Einladung zur Zeichnung oder ein Angebot zum Kauf oder Verkauf von Wertpapieren oder sonstigen Finanzprodukten dar.

Die Interessenharmonie mit den jeweiligen Unternehmerfamilien – unseren täglichen Kümmerern – ist nicht zu unterschätzen. In den allermeisten Fällen arbeiten die Familienunternehmer für nachkommende Generationen und sind damit krisenbewusst und -erfahren. Gerade in Zeiten von Niedrigzinsen und allgemeiner Unsicherheit sind sie uns ein wichtiger Anker.

#### Wie lange existiert dieser Investmentprozess?

Die Investmentidee existiert schon sehr lange bei CONREN da wir selbst sehr stark mit Familienunternehmen verbunden sind. Viele Unserer Mitarbeiter haben selbst Erfahrung als Unternehmer gemacht oder kommen aus erfolgreichen Familienunternehmen. Daher haben wir die CONREN Studie 2017 begonnen und die Analysen sowie die Testphase 2018 beendet. Wir haben dann im Januar 2019 den Fonds lanciert und sind seit dem Mai 2019 voll investiert. Die zugrundeliegende CONREN Investmentphilosophie, das Investieren in Zukunftsthemen, unsere makroökonomische Denke, die CONREN Portfoliosystematik finden seit Gründung und damit seit 20 Jahren Anwendung.

#### Welche Entwicklung an den Märkten erwarten Sie?

COVID hat vieles verändert und wir werden die Konsequenzen noch eine ganze Weile spüren. Zum einen ist es ein drastischer, ein brutaler Einschnitt in die Wirtschaft, von dem bestimmte Branchen sich lange nicht erholen werden. Auf der anderen Seite sehen wir das Notenbanken nun jegliche Grenzen aufgeben und die Geldschleusen bis hin zur Staatsfinanzierung und dem Ankauf von risikobehafteten Wertpapieren öffnen. Dazu kommen massive Staatsausgaben zur Stützung der Wirtschaft. Wir umschreiben das gerne mit dem New Normal 2.0. Die Maßnahmen nach der Finanzkrise 2008/2009 waren nur der Anfang. Nach aller Wahrscheinlichkeit werden wir wiederum eine massive Vermögenspreis-inflation sehen. Gleichzeitig beschleunigt COVID viele langfristige Trends, wie The Internet of Things, Home-Office, Digitalisierung oder Cloud-Computing. Auf diese Themen sollte man sich auch in Bezug auf Familienunternehmen fokussieren.

Dies alles deutet auf sehr gute Entwicklungen von ausgewählten Aktien auf die nächsten 2-5 Jahre hin – allerdings wird das nicht ohne wiederkehrende Rücksetzer vorstattengehen. Vor allem Signale von Zentralbanken und Regierungen die Schleusen wieder zu schließen wird die Märkte treffen. Familienunternehmen sind aus der Finanzkrise 2008 stärker hervorgegangen und es spricht vieles dafür, dass dies auch dieses Mal - oder gerade dieses Mal - wieder der Fall sein wird.