

Fondsportrait 2017

DJE Zins & Dividende PA



ASSET
STANDARD

Fonds

DJE Zins & Dividende PA

Asset-Manager

DJE Kapital AG

Pullacher Straße 24
82049 Pullach bei München

<http://www.dje.de>

Ansprechpartner (institutionelle/ Retail)

Sabine Härtl

Tel.: +49 (89) 790453 - 610

Sabine.Haertl@dje.de



Unternehmensüberblick/ Kernkompetenz

Die DJE Kapital AG stützt sich auf 40 Jahre Erfahrung in der Vermögensverwaltung und ist heute einer der größten bankenunabhängigen Finanzdienstleister im deutschsprachigen Europa. Mit dem Hauptsitz in Pullach bei München, ihrer Fondsgesellschaft in Luxemburg, einer Tochtergesellschaft in der Schweiz sowie Niederlassungen in Frankfurt am Main und Köln verwaltet die Gruppe Vermögenswerte privater und institutioneller Kunden im In- und Ausland. Den Grundstein für diese Entwicklung hat Dr. Jens Ehrhardt bereits 1974 gelegt.

Research/ Investmentprozess

Der Investitionsschwerpunkt des DJE - Zins & Dividende liegt in der Erwirtschaftung eines absoluten stetigen Ertrags - unabhängig von der Entwicklung der Kapitalmärkte. Auf der Anleiheenseite werden dabei vom hausinternen Research selektiv aus allen Segmenten des Anleihenmarktes die aussichtsreichsten Anlageideen herausgefiltert. Dabei investiert der Fonds vornehmlich in Schuldtitel von öffentlichen Emittenten und Unternehmen mit sehr guter bis guter Bonität. Auf der Aktienseite wird auf die bereits etablierte DJE-Dividendenstrategie gesetzt, die auf der Erkenntnis beruht, dass auch bedingt durch den Zinseszineffekt, mit zunehmenden Zeithorizont, Dividenden umso wichtiger für den Beitrag zur Wertentwicklung werden. So kamen seit dem Start des DAX im Jahr 1988 bis heute 60 Prozent des Gewinns durch Kurssteigerungen zu Stande, 40 Prozent sind auf Dividendeneffekte zurückzuführen. Mit Blick auf die attraktiven Dividendenrenditen und nicht zuletzt aufgrund der guten Gewinnperspektiven verfügen Konzerne über Spielraum für weitere zukünftige Dividendenerhöhungen. Überlegungen wie diese, in Kombination mit der absolut-orientierten Anlagepolitik des DJE - Zins & Dividende, sollten sich positiv auf das Chance/Risiko-Verhältnis auswirken, das durch die variable Steuerung der Aktienquote auch unter volatileren Marktbedingungen erhalten bleibt.

Fondsprofil

Der DJE - Zins & Dividende ist ein weltweit unabhängig von Benchmark-Vorgaben anlegender Mischfonds. Der Fonds verfolgt den Absolute-Return-Gedanken, mit dem Ziel, Verluste weitestgehend zu vermeiden. Durch differenzierte Gewichtung der Assetklassen Anleihen und dividenden- und substanzstarke Aktien, sollen einerseits stabile Zinseinkünfte generiert sowie andererseits eine möglichst nachhaltige positive Wertentwicklung bei geringer Volatilität erzielt werden. Der flexible Investmentansatz des Fonds ermöglicht eine schnelle Anpassung an die sich stetig verändernden Marktgegebenheiten. Zur Verringerung des Risikos von Kapitalschwankungen sind mindestens 50% des Fondsvermögens dauerhaft in Anleihen angelegt. Das Aktienengagement ist auf maximal 50% begrenzt. Währungsrisiken werden je nach Marktlage abgesichert.

Fondsportrait 2017

DJE Zins & Dividende PA



Stammdaten:

ISIN:	LU0553164731
WKN:	A1C7Y8
Währung:	EUR
Volumen Mio. €:	662,95
Auflagedatum:	10.02.2011
Laufende Kosten (KIID):	1,99
KVG:	DJE Investment S.A.
MMD Kategorie:	VV-Fonds (ausgewogen (3))
Performance Fee:	p.a. über einer definierten Mindestperformance (6 %p.a. hurdle rate) hinausgehenden Anteilwertentwicklung, sofern der Anteilwert am Ende der Abrechnungsperiode höher ist als die jeweils gültige High-

Ranking-Card:



	1 Jahr	3 Jahre	5 Jahre
Ertrag	★★★★	★★★★★	★★★★★
Outp.-Ratio	★★★★	★★★★★	★★★★★
Beta-Verteilung	★	★★★★★	★★★★★
Volatilität	★★★★	★★★	★★★
Max. DrawDown	★★★★★	★★★★★	★★★★★
Underwater-Period	★★★★	★★★★★	★★★★★

Wertentwicklung:

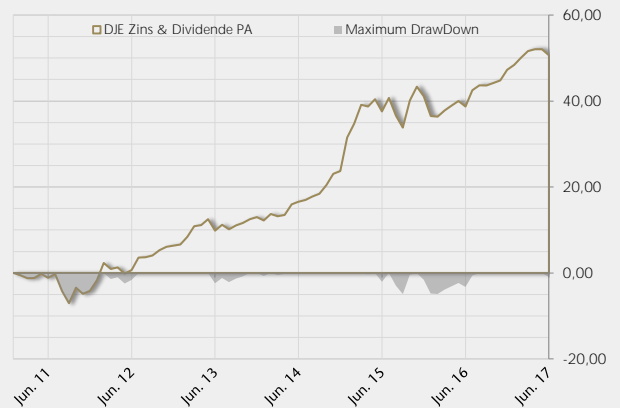
Jahr \ Monat	Jan.	Feb.	Mrz.	Apr.	Mai	Jun.	Jul.	Aug.	Sep.	Okt.	Nov.	Dez.	Fonds	Sektor	Mehrwert
2011	-	-0,53	-0,67	0,04	1,00	-0,96	0,92	-4,03	-2,91	3,89	-1,47	0,68	-	-6,00	-
2012	2,58	4,12	-1,39	0,40	-1,46	0,85	2,88	0,07	0,39	1,16	0,76	0,26	10,99	7,17	3,82
2013	0,26	1,68	2,25	0,25	1,25	-2,39	1,26	-0,97	0,83	0,54	0,78	0,42	6,25	4,16	2,09
2014	-0,69	1,34	-0,47	0,27	2,17	0,53	0,35	0,70	0,55	1,69	2,17	0,53	9,48	5,29	4,19
2015	6,29	2,47	3,25	-0,30	1,24	-2,04	2,30	-2,94	-2,03	4,70	2,32	-1,56	14,07	2,03	12,03
2016	-3,27	-0,11	1,07	0,81	0,79	-0,93	2,72	0,82	-0,04	0,39	0,43	1,70	4,34	2,73	1,62
2017	0,78	1,15	1,02	0,28	-0,01	-0,92	-	-	-	-	-	-	2,31	2,10	0,20

Wertentwicklung in % - Überblick

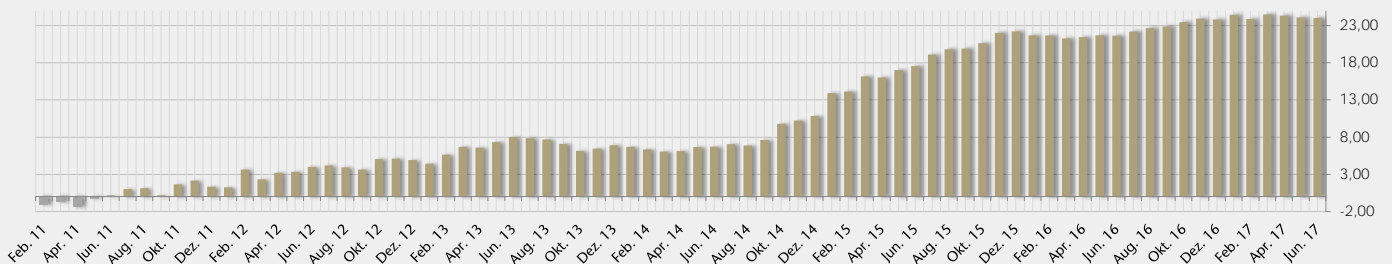
	Fonds	Sektor
1 Monat	-0,92	-0,84
3 Monate	-0,65	-0,17
6 Monate	2,31	2,10
1 Jahr	8,59	6,06
3 Jahre	29,23	9,00
5 Jahre	49,61	22,83
Seit Jahresbeginn	2,31	2,10
bester Monat *	6,29	5,78
schlechtester Monat *	-4,03	-5,80
bestes Kalenderjahr*	14,07	12,38
schlechtestes Kalenderjahr*	4,34	-16,65
Max. Draw Down *	-7,03	-26,38
Recovery Period (Monate) *	12	64

* Fonds seit Auflage / Sektor seit 01.01.1999

Wertentwicklung in % - Draw Down



Kumulierte Outperformance zur MMD-Kategorie:



Quelle: DJE Kapital AG
Stand vom: 30.06.2017

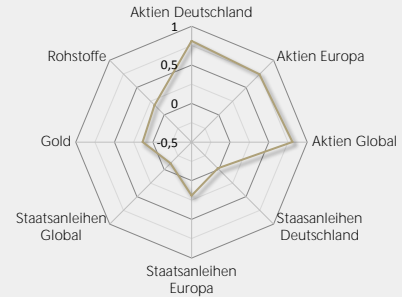
Keine Weitergabe an Endkunden!

Powered by
MMD ANALYSE
& ADVISORY

Korrelation

	Monate	77
DJE Zins & Dividende PA	77	1,00
Aktien Deutschland	120	0,81
Aktien Europa	120	0,74
Aktien Global	120	0,81
Staatsanleihen Deutschland	120	-0,02
Staatsanleihen Europa	120	0,19
Staatsanleihen Global	120	-0,11
Gold	120	0,14
Rohstoffe	120	0,18

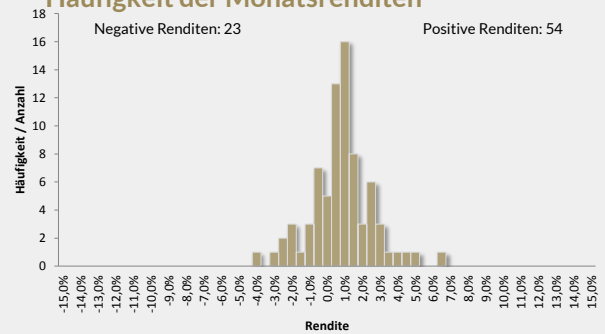
Korrelation: □ <0,7> □ <0,5> □



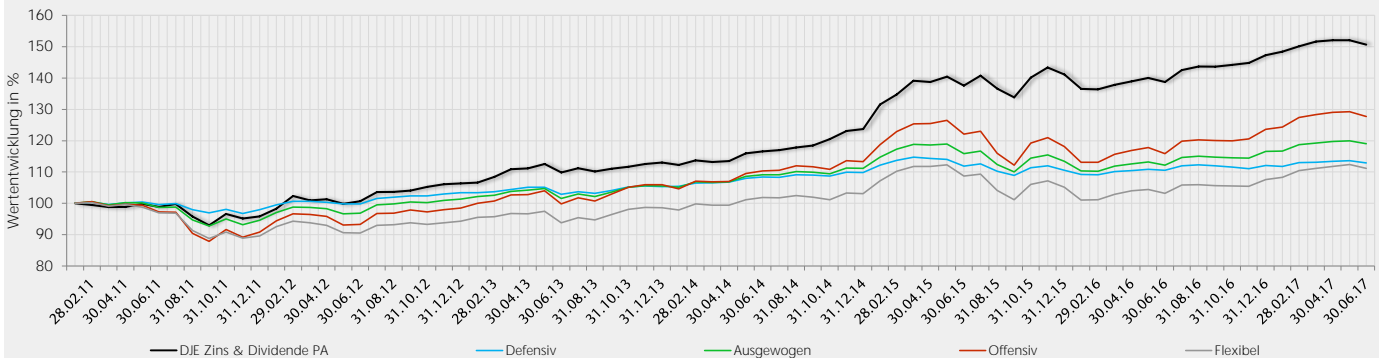
Asset Allokation in Netto-Bandbreiten

	Minimum	Maximum
Cash	0%	50%
Aktien	0%	50%
Renten	50%	100%
Immobilien	0%	0%
Rohstoffe/ Edelmetalle	0%	25%
Alternative	0%	0%
Sonstiges	0%	0%

Häufigkeit der Monatsrenditen



Vergleich Sektordurchschnitt - seit Auflage



Auswahl Produktspektrum VV-Fonds/ Strategiefonds des Asset-Managers

ISIN	Name	MMD Kategorie
AT0000675707	DJE Golden Wave	VV-Aktien
AT0000701172	TRI STYLE FUND VT	Flexibel
DE0008478116	FMM-FONDS	Offensiv
DE000AONFZG4	MasterFonds-VV Wachstum	Offensiv
DE000AONFZH2	MasterFonds-VV Ausgewogen	Ausgewogen
DE000AONFZJ8	MasterFonds-VV Ertrag	Defensiv
LU0087412390	FI ALPHA - DWS Concept DJE Alpha Renten Global	Defensiv
LU0124662932	DJE Concept I	Offensiv
LU0159548683	DJE Absolut PA (EUR)	VV-Aktien
LU0159549145	DJE Alpha Global PA (EUR)	Offensiv
LU0159549574	DJE Renten Global PA (EUR)	VV-Anleihen



Links und Dokumente zum Fonds

KIID		Factsheet	
Verkaufsprospekt		Fondsportrait	
Jahresbericht		Website des Asset-Managers	
Halbjahresbericht		Fondinformationen auf Asset Standard	
Informationen Bundesanzeiger		Website der KVG	

Rechtliche Hinweise

Eine Gewähr für die Richtigkeit und inhaltliche Vollständigkeit der Angaben kann nicht übernommen werden. Die hier dargestellten Inhalte werden Ihnen lediglich als Information zur Verfügung gestellt und dürfen ohne ausdrückliche Zustimmung der Asset Standard GmbH weder ganz noch teilweise kopiert werden. Dies betrifft insbesondere die Einstellung bzw. Vervielfältigung dieser Informationen ganz oder teilweise auf Internetseiten. Diese Informationen richten sich ausschließlich an Nutzer, die ihren Wohnsitz in der Bundesrepublik Deutschland haben. Nicht zugriffsberechtigt sind insbesondere Personen, die ihren Wohnsitz in den Vereinigten Staaten von Amerika, Kanada oder Großbritannien haben. Die Inhalte, insbesondere auch Produktinformationen sowie Ausarbeitungen / Veröffentlichungen oder Einschätzungen von Wertpapieren, dienen ausschließlich zur Information. Die Inhalte stellen weder eine individuelle Anlageempfehlung noch eine Einladung zur Zeichnung oder ein Angebot zum Kauf oder Verkauf von Wertpapieren oder sonstigen Finanzprodukten dar.