

Fondsportrait 2017

LOYS Global MH B



ASSET
STANDARD

Fonds:

LOYS Global MH B

Asset-Manager:

LOYS AG
Alte Amalienstraße 30
26135 Oldenburg
Deutschland
<http://www.loys.de/>

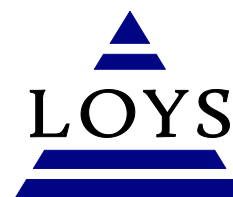
Kontakt institutionelle Investoren/Vertriebspartner

Frank Trzewik
Tel.: 0441 92586 - 13
E-Mail: trzewik@loys.de

Benjamin Judith
Tel.: 00352 288523 - 44
E-Mail: judith@loys.de

Hendrik Mödden
Tel.: 0441 92586 - 23
E-Mail: moedden@loys.de

Alexander Piira
Tel.: 0041 4353 89238
E-Mail: piira@loys.de



Unternehmensüberblick/ Kernkompetenz

LOYS ist ein Spezialist für wertorientiertes und aktives Aktienfondsmanagement, der sich in den vergangenen elf Jahren zu einer im deutschsprachigen Raum namhaften Investmentboutique entwickelte. Die starke Fokussierung auf das wertorientierte Aktienfondsmanagement sowie die inhabergeführte Unternehmenskultur waren dabei wichtige Voraussetzungen für den Erfolg des Fondsmanagementhauses, welches heute rund 1,2 Mrd. Euro in fünf eigenen Fonds sowie zwei Mandaten verwaltet.

Nach der Eröffnung eines Büros in der Schweiz und einer Zweigstelle für das Fondsmanagement in Frankfurt ist die Gesellschaft mit Chicago und dem Hauptsitz in Oldenburg an insgesamt vier Standorten präsent. Im Jahr 2016 hat die LOYS AG mit der LOYS Investment S.A. außerdem zum 1. Dezember 2016 ihre hauseigene Verwaltungsgesellschaft gegründet. Damit sichert sich LOYS die Möglichkeit, schneller, effizienter, transparenter sowie insbesondere in Eigenregie auf Entwicklungen am Markt zu reagieren.

Das Fondsmanagement wird von Dr. Christoph Bruns und Ufuk Boydak geführt. Dr. Christoph Bruns ist für den LOYS Global und den LOYS Global MH verantwortlich, während Herr Boydak mit dem LOYS Global System, dem LOYS Europa System und dem LOYS Global L/S insgesamt drei Fonds des Hauses verantwortlich managt.

Research/ Investmentprozess

Der Investmentprozess von LOYS wird durch eine gründliche und streng fundamentale Analyse bestimmt. Hierbei werden anhand eines eigens entwickelten Analysemodells die in Frage kommenden Unternehmen sowohl nach quantitativen als auch nach qualitativen Kriterien bewertet. Ziel ist es, Qualitätsunternehmen zu finden, die deutlich unter dem vom Fondsmanagement berechneten fairen Unternehmenswert gehandelt werden. Die Unterbewertung bzw. die Höhe der Sicherheitsmarge, mit der die Unternehmen in das Fondsportfolio eingekauft werden, ist vor allem für Investoren mit einem langfristigen Investmenthorizont geeignet. Titel, die ihren fairen Wert erreicht haben, werden konsequent verkauft.

Fondsprofil

Der LOYS Global MH ist ein aktiv gesteuerter Mischfonds, der alle Anlagefreiheiten besitzt, langfristig und international ausgerichtet ist und traditionell einen Schwerpunkt bei Aktienanlagen bildet. Anlageziel des LOYS Global MH ist eine anspruchsvolle Mehrung des eingesetzten Kapitals durch aktive Positionierungen in allen geeigneten attraktiven Anlagegattungen und -instrumenten. Ebenso hat der Fonds die Möglichkeit auf fallende Kurse, Renten oder Kasse zu setzen. Das Anlageuniversum ist nicht auf bestimmte Länder, Branchen oder Marktkapitalisierungen beschränkt. Der LOYS Global MH ist vor allem für konservative Investoren konzipiert, die einen langfristigen Investmenthorizont anstreben. Seit seiner Auflegung im Jahr 2006 wird der LOYS Global MH von Dr. Christoph Bruns geführt, der zugleich der größte Investor des Fonds ist.

Fondsportrait 2017

LOYS Global MH B



Stammdaten:

ISIN:	DE000A0H08U6
WKN:	A0H08U
Währung:	EUR
Volumen Mio. €:	46,71
Auflagedatum:	08.02.2006
Laufende Kosten (KIID):	2,13
KVG:	Ampega Investment GmbH
MMD Kategorie:	VV-Fonds (offensiv (4))
Performance Fee:	15% (des Wertzuwachses (High Watermark))

Ranking-Card:



	1 Jahr	3 Jahre	5 Jahre
Ertrag	★★★★★	★★★★★	★★★★★
Outp.-Ratio	★★★★★	★★★★★	★★★★★
Beta-Verteilung	★★★★★	★★	★
Volatilität	★	★★	★
Max. DrawDown	★★	★★★★★	★★★★★
Underwater-Period	★★★	★★★★★	★★★★★

Wertentwicklung:

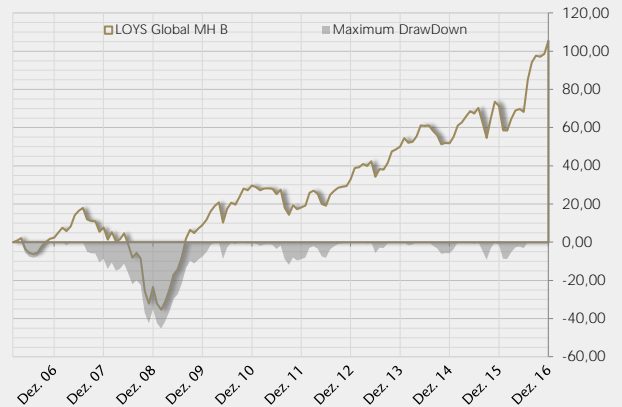
Jahr \ Monat	Jan.	Feb.	Mrz.	Apr.	Mai	Jun.	Jul.	Aug.	Sep.	Okt.	Nov.	Dez.	Fonds	Sektor	Mehrwert
2010	2,54	3,86	2,56	1,50	-8,78	6,48	2,77	-0,87	3,46	3,56	-0,76	1,98	18,95	11,65	7,31
2011	-0,67	-1,31	0,74	0,11	-0,23	-2,21	1,93	-7,41	-3,13	4,36	-1,75	0,77	-8,89	-10,25	1,36
2012	0,92	5,54	0,91	-1,36	-4,22	-0,73	4,75	1,74	1,25	0,42	0,24	2,76	12,51	8,51	4,00
2013	4,45	0,28	1,21	-0,71	1,74	-5,71	2,99	-0,15	2,54	4,18	0,79	0,94	12,85	7,49	5,37
2014	2,98	-1,61	0,36	1,87	3,69	-0,19	0,16	-1,82	-1,39	-3,00	0,44	-0,13	1,15	7,00	-5,85
2015	2,33	3,73	1,03	1,91	1,67	-0,79	1,81	-4,43	-5,03	6,54	5,41	-1,32	12,89	4,26	8,63
2016	-7,44	-0,10	3,88	2,65	0,46	-0,89	10,05	4,95	1,77	-0,30	0,74	3,47	19,92	4,65	15,27

Wertentwicklung in % - Überblick

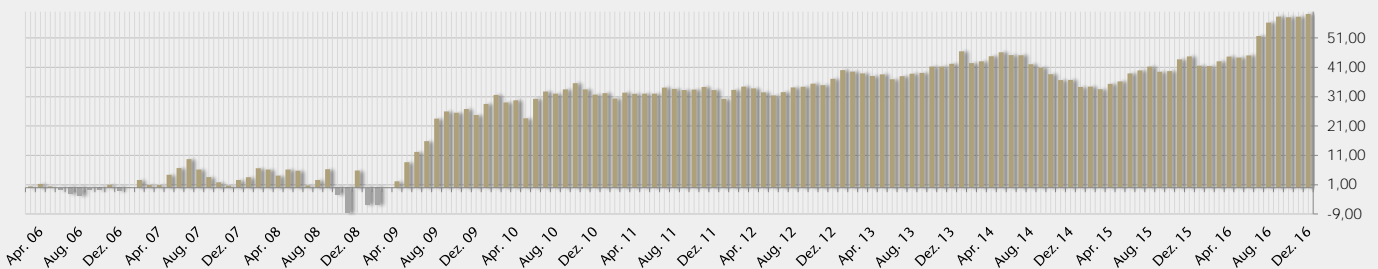
	Fonds	Sektor
1 Monat	3,47	2,52
3 Monate	3,92	3,04
6 Monate	22,15	6,70
1 Jahr	19,92	4,65
3 Jahre	36,93	16,74
5 Jahre	73,87	36,16
Seit Jahresbeginn	19,92	4,65
bester Monat *	12,90	9,07
schlechtester Monat *	-18,79	-10,12
bestes Kalenderjahr*	42,37	20,58
schlechtestes Kalenderjahr*	-28,90	-29,26
Max. Draw Down *	-45,19	-42,46
Recovery Period (Monate) *	31	85

* Fonds seit Auflage / Sektor seit 01.01.1999

Wertentwicklung in % - Draw Down



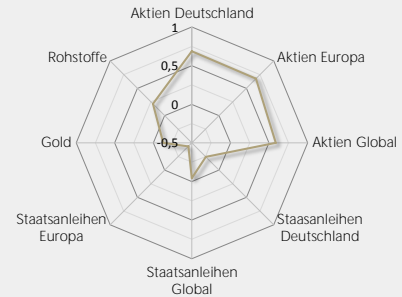
Kumulierte Outperformance zur MMD-Kategorie:



Korrelation

	Monate	120
LOYS Global MH B	120	1,00
Aktien Deutschland	120	0,69
Aktien Europa	120	0,67
Aktien Global	94	0,59
Staatsanleihen Deutschland	120	-0,24
Staatsanleihen Global	120	-0,04
Staatsanleihen Europa	120	-0,44
Gold	120	-0,13
Rohstoffe	120	0,21

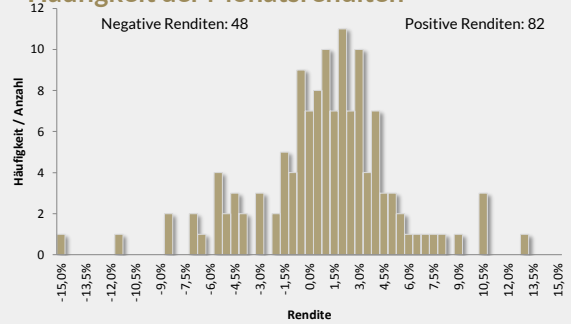
Korrelation: □ <0,7> □ <0,5> □



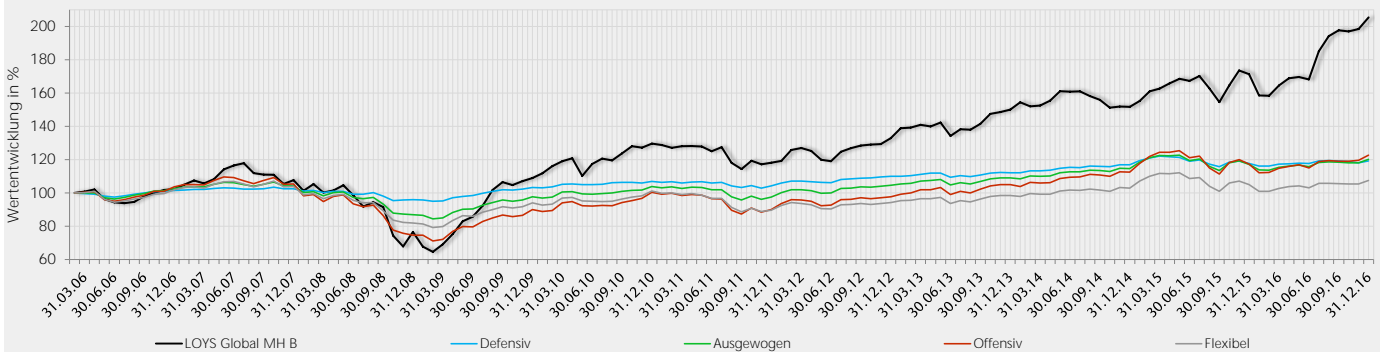
Asset Allokation in Netto-Bandbreiten

	Minimum	Maximum
Cash	0%	40%
Aktien	0%	100%
Renten	0%	50%
Immobilien	0%	0%
Rohstoffe/ Edelmetalle	0%	20%
Alternative	0%	0%
Sonstiges	0%	0%

Häufigkeit der Monatsrenditen



Vergleich Sektordurchschnitt - seit Auflage



Auswahl Produktspektrum VV-Fonds/ Strategiefonds des Asset-Managers

ISIN	Name	MMD Kategorie
LU0107944042	MULTIADVISOR SICAV - LOYS GLOBAL	VV-Aktien
LU0720541993	LOYS - Global L/S P	SF Aktien Long/Short
DE000A0H08U6	LOYS Global MH B	Offensiv

Links und Dokumente zum Fonds

KIID	↓	Factsheet	↓
Verkaufsprospekt	↓	Fondsportrait	↓
Jahresbericht	↓	Website des Asset-Managers	↓
Halbjahresbericht	↓	Fondinformationen auf Asset Standard	↓
Informationen Bundesanzeiger	↓	Website der KAG	↓

Interview mit Dr. Christoph Bruns



Dr. Christoph Bruns

Fondsmanager des LOYS Global MH

Was unterscheidet Ihren Fonds von anderen in diesem Segment und warum sollte man investieren?

Mehrere Aspekte verleihen dem LOYS Global MH seinen Einzigartigkeitscharakter. Zunächst ist der Fondsmanager selber stark in dem Fonds investiert. Außerdem verfügt der MH über maximale Flexibilität, die nicht zuletzt an seiner sehr gut steuerbaren Fondsgröße liegt.

Welche Vorteile bietet Ihr Fondskonzept gegenüber klassischen Buy-and-Hold-Produkten?

Das Fondsmanagement sucht Qualitätswertpapiere zu günstigen Einstiegspreisen. Wenn die gesetzten Kursziele erreicht sind, wird im LOYS Global MH konsequent verkauft. Kurse schwanken, und davon wollen wir durch Ausnutzung von Fehlbewertungen profitieren.

Wie setzen Sie diese Ziele in Ihrem Fonds um?

Der Analysefokus liegt auf den einzelnen Wertpapieren und nicht auf dem Gesamtmarkt. Das Fondsmanagement verhält sich antizyklisch und scheut auch nicht vor größeren Positionen zurück, wenn Wert und Preis in einem angemessenen Verhältnis stehen.

Wie lange existiert dieser Investmentprozess?

Im Grunde verfahren wir in der beschriebenen Art seit der Auflegung im Februar 2006.

Welche Entwicklung an den Märkten erwarten Sie?

Angesichts der großen Liquidität an den Finanzmärkten und der geringen Attraktivität von Zinsanlagen dürfte es in den kommenden Jahren richtig bleiben, gut ausgewählte Aktien zu halten.

Rechtliche Hinweise

Eine Gewähr für die Richtigkeit und inhaltliche Vollständigkeit der Angaben kann nicht übernommen werden. Die hier dargestellten Inhalte werden Ihnen lediglich als Information zur Verfügung gestellt und dürfen ohne ausdrückliche Zustimmung der Asset Standard GmbH weder ganz noch teilweise kopiert werden. Dies betrifft insbesondere die Einstellung bzw. Vervielfältigung dieser Informationen ganz oder teilweise auf Internetseiten. Diese Informationen richten sich ausschließlich an Nutzer, die ihren Wohnsitz in der Bundesrepublik Deutschland haben. Nicht zugriffsberechtigt sind insbesondere Personen, die ihren Wohnsitz in den Vereinigten Staaten von Amerika, Kanada oder Großbritannien haben. Die Inhalte, insbesondere auch Produktinformationen sowie Ausarbeitungen / Veröffentlichungen oder Einschätzungen von Wertpapieren, dienen ausschließlich zur Information. Die Inhalte stellen weder eine individuelle Anlageempfehlung noch eine Einladung zur Zeichnung oder ein Angebot zum Kauf oder Verkauf von Wertpapieren oder sonstigen Finanzprodukten dar.