

# Fondsportrait 2016/17

## AB Emerging Markets Multi-Asset Portfolio - A



ASSET  
STANDARD

### Fonds:

AB Emerging Markets Multi-Asset Portfolio - A

### Asset-Manager:

AB Europe GmbH  
Maximilianstr. 21  
80539 München  
Deutschland

<http://www.abglobal.com/financial-professional/de/home.htm>

### Ansprechpartner (institutionelle/ Retail)

Gunnar Knierim  
Tel.: +49 89 25540101  
[gunnar.knierim@abglobal.com](mailto:gunnar.knierim@abglobal.com)



## Unternehmensüberblick/ Kernkompetenz

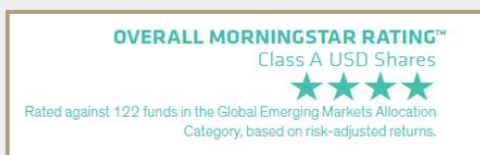
AB (ehemals AllianceBernstein/ACMBernstein) ist eine weltweit agierende Fondsgesellschaft mit einem verwalteten Vermögen von 479 Milliarden US-Dollar (Stand 31. März 2016). Das Unternehmen blickt auf über 45 Jahre Investorfahrung zurück. Zu den Kunden zählen institutionelle Investoren sowie Retail- und High-Net-Worth-Anleger weltweit. ABs teamorientierte Research-Kultur unterstützt eine breite Palette von risikoreduzierenden und ertragsmaximierenden Strategien in Aktien-, Anleihen-, Alternativen- und Multi-Asset-Portfolios. Das aktive Portfoliomanagement und die ständige Weiterentwicklung von Ideen sind Eckpfeiler der Unternehmensphilosophie. AB beschäftigt dafür mehr als 150 Portfoliomanager sowie etwa 200 Analysten in den wichtigsten Investmentstandorten weltweit. Der deutschsprachige Markt wird seit über 15 Jahren von München aus betreut.

## Research/ Investmentprozess

Der Anlageprozess des AB Emerging Markets Multi-Asset Portfolios („EMMA“) geht weit über die simple Kombination von bestehenden Anleihen- und Aktienportfolios hinaus. Das Portfoliomanagement Team von AB baut ein komplett eigenständiges, ganzheitlich optimiertes Portfolio der besten Ideen auf der Aktien-, Anleihen- sowie Währungsseite in den Emerging Markets auf, was es ihm ermöglicht, unbeabsichtigte Risiken in Ländern, Sektoren oder Einzelfaktoren zu vermeiden. Obwohl der Anlageprozess für die „EMMA“-Strategie einzigartig ist, baut er auf den bewährten und seit langem etablierten Anlageprozessen von AB für Aktien-, Anleihen-, Währungs- und Multi Asset-Portfolios auf.

## Fondsprofil

Das AB Emerging Markets Multi-Asset Portfolio ist ein flexibler Mischfonds-Ansatz, um die besten Emerging Markets-Investments in allen Anlageklassen und Ländern zu identifizieren. Gestützt auf fast 20 Jahre Erfahrung in der Verwaltung von Aktien, Anleihen und Währungen aus Emerging Markets und ein verwaltetes Vermögen von mehr als 20 Mrd. USD in Schwellenländern werden die Anlageentscheidungen aufgrund eines sehr detaillierten, fundamentalen und quantitativen Research getroffen. Das „EMMA“ Portfolio ist bestrebt, über den gesamten Investmentzyklus eine über dem Aktienmarkt liegende Wertentwicklung zu erzielen bei einer deutlich geringeren Volatilität (74% der Aktienvolatilität - Stand 30.06.2016) als der breite Aktienmarkt und einem signifikanten Schutz vor Verlusten in fallenden Märkten. Das AB Emerging Markets Multi-Asset Portfolio verbindet die besten Ideen von AB in Bezug auf Aktien, Anleihen sowie Währungen und kombiniert sie auf effiziente Weise. Diese Investmentlösung stellt einen risikoadjustierten Baustein für ein Basis-Engagement in Schwellenländern dar. Für den Fonds ist auch eine ausschüttende Anteilsklasse erhältlich (Anteilsklasse AR EUR H, ISIN LU1174057379), welche eine derzeitige Ausschüttungsrendite von über 7% aufweist.



# Fondsportrait 2016/17

## AB Emerging Markets Multi-Asset Portfolio - A



### Stammdaten:

ISIN: LU0633140644  
 WKN: A1JG4G  
 Währung: EUR  
 Volumen Mio. \$: 251,06  
 Auflagedatum: 01.06.2011  
 Laufende Kosten (KIID): 1,16  
 KVG: AllianceBernstein (Luxembourg) S.à r.l.  
 MMD Kategorie: VV-Fonds Offensiv  
 Performance Fee: -

### Ranking-Card\*:



	1 Jahr	3 Jahre	5 Jahre
Ertrag	★★★★★	★★★★★	★★★
Outp.-Ratio	★★★★★	★★★	★★
Beta-Verteilung	★	★★★★★	★★★★★
Volatilität	★★★	★★	★★
Max. DrawDown	★★★	★★★	★★
Underwater-Period	★	★★	★★

\* Das Ranking basiert auf der Peergroup offensiver VV-Fonds

### Wertentwicklung:

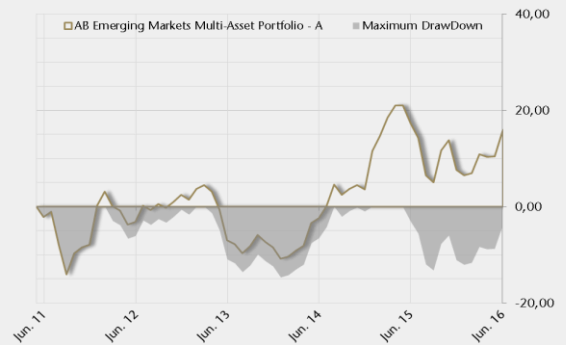
Jahr \ Monat	Jan.	Feb.	Mrz.	Apr.	Mai	Jun.	Jul.	Aug.	Sep.	Okt.	Nov.	Dez.	Fonds	Sektor*	Mehrwert
2010	-	-	-	-	-	-	-	-	-	-	-	-	-	-	-
2011	-	-	-	-	-	-0,40	0,47	-7,13	-13,49	8,54	-2,06	-2,96	-	-	-
2012	9,97	4,82	-2,86	-1,87	-9,51	2,83	0,55	1,25	3,24	-0,07	1,50	3,24	12,53	8,51	4,02
2013	1,79	-1,89	-1,07	1,23	-4,86	-5,86	1,20	-2,76	3,97	3,04	-1,66	-0,23	-7,35	7,49	-14,83
2014	-4,24	2,74	1,25	1,78	3,42	1,62	0,00	2,75	-6,06	0,30	-0,07	-3,52	-0,54	7,00	-7,55
2015	0,31	2,09	-1,21	6,74	-2,37	-1,62	-4,04	-4,67	-1,80	4,58	-2,31	-2,69	-7,37	4,26	-11,63
2016	-1,07	0,45	3,75	-0,52	0,09	5,02	-	-	-	-	-	-	7,81	-1,92	9,74

### Wertentwicklung in % - Überblick

	Fonds	Sektor*
1 Monat	5,02	-1,60
3 Monate	4,57	0,20
6 Monate	7,81	-1,92
1 Jahr	-1,14	-5,06
3 Jahre	24,67	16,06
5 Jahre	18,61	19,10
Seit Jahresbeginn	7,81	-1,92
bester Monat *	8,82	9,07
schlechtester Monat *	-7,05	-10,12
bestes Kalenderjahr*	13,17	20,58
schlechtestes Kalenderjahr*	-10,71	-29,26
Max. Draw Down *	-14,71	-42,46
Recovery Period (Monate) *	16	85

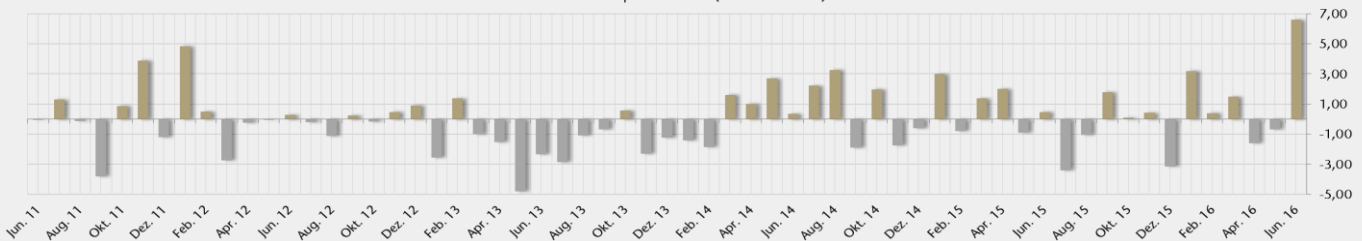
\* Fonds seit Auflage / Sektor seit 01.01.1999

### Wertentwicklung in % - Draw Down



### Monatliche absolute Outperformance zur MMD-Kategorie\*:

mtl. absolute Outperformance (Sektor: offensiv)



\*Sektor bzw. MMD-Kategorie jeweils VV-Fonds offensiv

# Fondsportrait 2016/17

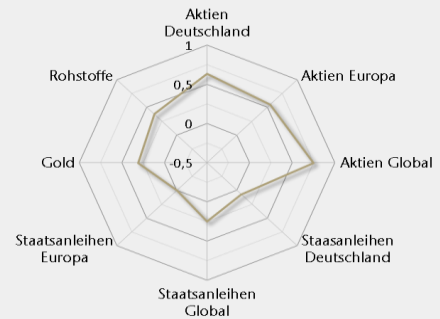
## AB Emerging Markets Multi-Asset Portfolio - A



### Korrelation

	Monate	60
AB Emerging Markets Multi-Asset	60	1,00
Aktien Deutschland	120	0,64
Aktien Europa	120	0,55
Aktien Global	109	0,75
Staatsanleihen Deutschland	120	0,07
Staatsanleihen Global	120	0,24
Staatsanleihen Europa	120	0,00
Gold	120	0,31
Rohstoffe	120	0,38

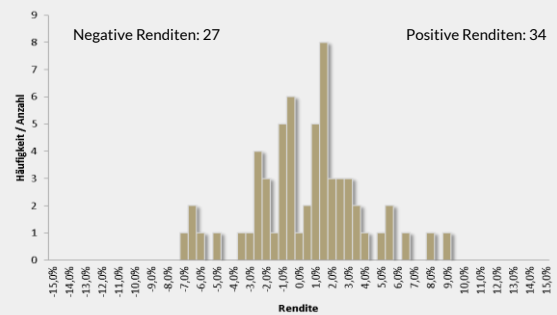
Korrelation: □ <0,7> □ <0,5> □



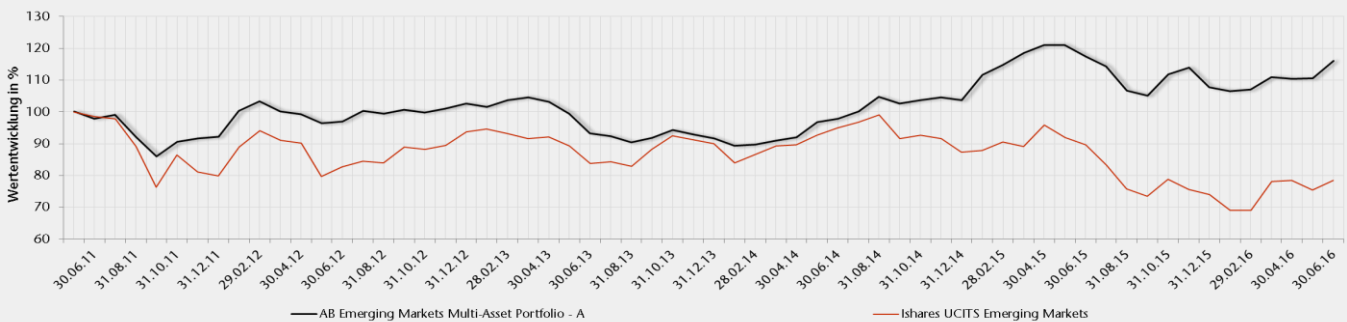
### Asset Allokation in Netto-Bandbreiten

	Minimum	Maximum
Cash	0%	5%
Aktien	0%	100%
Renten	0%	100%
Immobilien	0%	0%
Rohstoffe/ Edelmetalle	0%	0%
Alternative	0%	0%
Sonstiges	0%	0%

### Verteilung der Monatsrenditen



### Vergleich ETF MSCI Emerging Markets



### Auswahl Produktspektrum VV-Fonds/ Strategiefonds des Asset-Managers

ISIN	Name	MMD Kategorie
LU0232538289	AB Developed Markets Multi-Asset portfolio A2x (EUR)	Defensiv
LU0592681638	AB Dynamic Diversified A EUR H	Offensiv
LU0633142186	AB Emerging Markets Multi-Asset A EUR H	Offensiv
LU0736559278	AB Select Absolute Alpha A EUR H	SF Aktien Long/ Short
LU1238070574	AB Multi-Strategy Alpha Portfolio A EUR H	VV-Aktien
LU0095024591	AB European Income A2 EUR	VV-Renten
LU0592505589	AB American Income Portfolio A2 EUR H	VV-Renten
LU1238071036	AB Diversified Equity Alpha Portfolio A	SF Aktien Long/ Short

## Links und Dokumente zum Fonds

KIID	⬇	Factsheet	⬇
Verkaufsprospekt	⬇	Fondsportrait	⬇
Jahresbericht	⬇	Website des Asset-Managers	⬇
Halbjahresbericht	⬇	Fondinformationen auf Asset Standard	⬇
Informationen Bundesanzeiger	⬇	Website der KAG	⬇

## Interview mit Morgan Harting



### Morgan Harting

Portfoliomanager AB

#### Wie setzen Sie diese Ziele in Ihrem Fonds um?

Das „EMMA“ Portfolio wird von einem sehr erfahrenen Team verwaltet. Hierbei handelt es sich um ausdrückliche Multi-Asset-Spezialisten. Dies bedeutet, dass wir eine ganzheitliche Betrachtung des vorhandenen Anlageuniversums vornehmen, also bei jedem Unternehmen abwägen ob Aktien oder Anleihe attraktiver sind, und ob die Währung abgesichert sein sollte oder nicht. Das Portfoliomanagement Team greift dabei zusätzlich auf die Erfahrung anderer Portfolio Manager bei AB, auf die Expertise ihrer Volkswirte sowie auf Aktien- und Anleihenanalysten zurück, um Veränderungen in der Portfoliositionierung und eventuelle Umschichtungen in der Strategie festzulegen.

#### Was unterscheidet Ihren Fonds von anderen in diesem Segment und warum sollte man investieren?

Die über fünfjährige Historie des AB Emerging Markets Multi-Asset Portfolios beweist eindrucksvoll, dass die Strategie sowohl im schwierigen Marktumfeld der jüngsten Vergangenheit wie auch seit seiner Auflegung erfolgreiche Ergebnisse liefern konnte. Seit Jahresanfang hat sich das Portfolio gegenüber dem MSCI Emerging Markets Index um über 10% besser entwickelt (Stand: 30. Juni 2016). Über 3 Jahre liegt die annualisierte Outperformance bei 4%, seit Auflegung bei über 2% p.a. Das Portfolio hat diese gute Wertentwicklung mit einer um 23% geringeren Volatilität (Wertschwankung) gegenüber Schwellenländer-Aktien erzielt. Anstelle einer simplen Bündelung bestehender Emerging Markets Strategien zu einem Multi-Asset Portfolio wird das AB Emerging Markets Multi-Asset Portfolio nach einem ganzheitlichen, optimierten Ansatz verwaltet. Dabei finden nur die besten Ideen aus Emerging Markets Aktien, Anleihen, Währungen sowie sonstigen Anlageklassen ihren Weg ins Portfolio.

#### Welche Vorteile bietet Ihr Fondskonzept gegenüber klassischen Buy-and-Hold-Produkten?

Das „EMMA“ Portfolio war in der Lage sowohl bei der Titelauswahl als auch bei der aktiven Asset Allocation (Umschichtung der Anlageklassen) sowie im Währungsmanagement einen Mehrertrag gegenüber dem Vergleichsindex zu generieren. Das Portfolio wird sehr dynamisch gemanagt. Die Umschichtungen in der Asset Allocation finden nicht nur zwischen Aktien, Anleihen und Währung statt, sondern auch innerhalb dieser Anlageklassen auf Länder-, Sektoren- und Wertpapierebene.

#### Wie lange existiert dieser Investmentprozess?

Der Investmentprozess sowie das Portfoliomanagement Team des AB Emerging Markets Multi-Asset Portfolios haben sich seit der Auflegung im Juni 2011 nicht verändert. Die durchschnittliche Investment-Erfahrung des Teams beträgt 29 Jahre und die durchschnittliche Zugehörigkeit des Teams zur Firma AB beträgt 17 Jahre.

#### Welche Entwicklung an den Emerging Markets erwarten Sie?

Seit Beginn des Jahres 2016 sehen wir erstmals seit längerer Zeit wieder Zuflüsse in EM-Assets. Diese kommen interessanterweise nicht nur den darauf spezialisierten Fonds zugute, sondern auch globale Allokatoren entdecken die EM wieder. Ein Grund dafür ist, dass die Schwellenmärkte zuletzt sowohl auf Aktien- als auch auf Anleihe Seite besser als die entwickelten Märkte performt haben. Wir wollen keinesfalls sagen, dass diese Erholung definitiv nachhaltig sein wird, aber allein aus absoluten und auch relativen Bewertungsgesichtspunkten lassen die EM wieder vorsichtigen Optimismus zu. Dabei ist die verbleibende Unsicherheit ein weiteres Argument für einen aktiven, assetübergreifenden und risikobewussten Ansatz.

## Rechtliche Hinweise

Eine Gewähr für die Richtigkeit und inhaltliche Vollständigkeit der Angaben kann nicht übernommen werden. Die hier dargestellten Inhalte werden Ihnen lediglich als Information zur Verfügung gestellt und dürfen ohne ausdrückliche Zustimmung der Asset Standard GmbH weder ganz noch teilweise kopiert werden. Dies betrifft insbesondere die Einstellung bzw. Vervielfältigung dieser Informationen ganz oder teilweise auf Internetseiten. Diese Informationen richten sich ausschließlich an Nutzer, die ihren Wohnsitz in der Bundesrepublik Deutschland haben. Nicht zugriffsberechtigt sind insbesondere Personen, die ihren Wohnsitz in den Vereinigten Staaten von Amerika, Kanada oder Großbritannien haben. Die Inhalte, insbesondere auch Produktinformationen sowie Ausarbeitungen / Veröffentlichungen oder Einschätzungen von Wertpapieren, dienen ausschließlich zur Information. Die Inhalte stellen weder eine individuelle Anlageempfehlung noch eine Einladung zur Zeichnung oder ein Angebot zum Kauf oder Verkauf von Wertpapieren oder sonstigen Finanzprodukten dar.